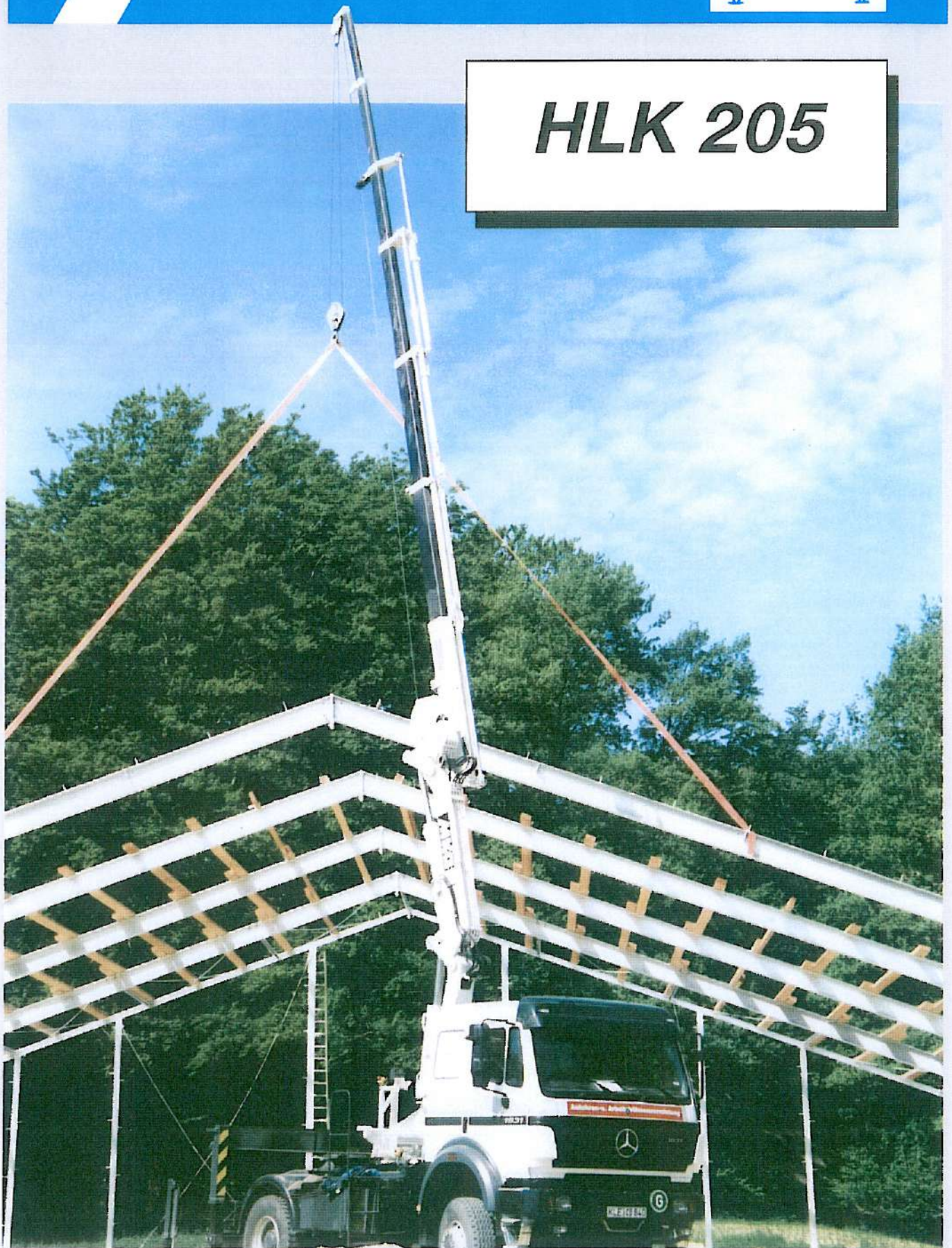
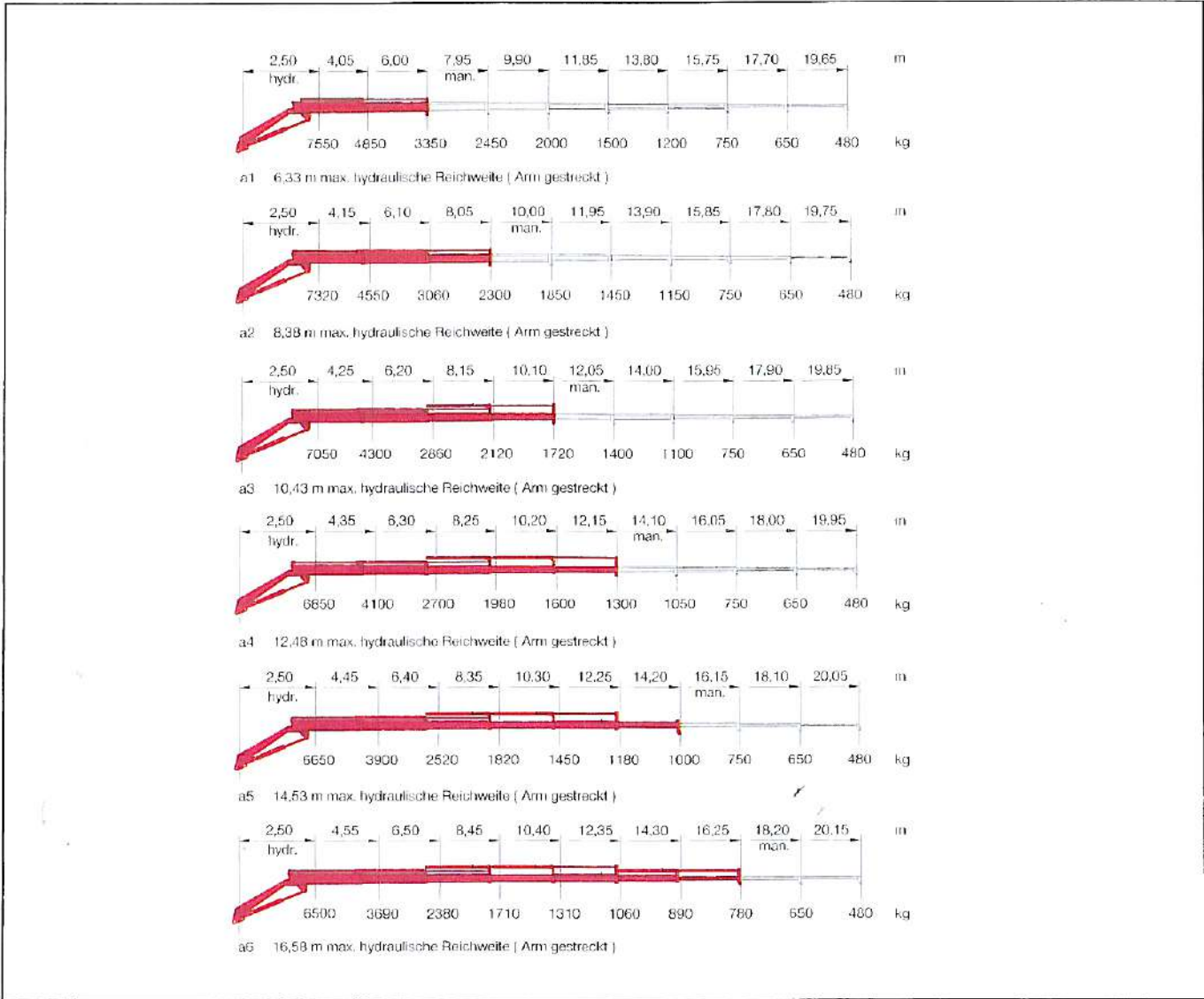


# MKG



***HLK 205***





### HLK 205 (bis 205 kNm)

Technische Daten		a1	a2	a3	a4	a5	a6
		Einfach-Ausschub	Zweifach-Ausschub	Dreifach-Ausschub	Vierfach-Ausschub	Fünffach-Ausschub	Sechsfach-Ausschub
Standard-Reichweite max.	m	6,33	8,38	10,43	12,48	14,53	16,58
hydraulischer Ausschub (unter Last verfahrbar)	m	1,95	3,90	5,85	7,80	9,75	11,70
Höhe in Transportstellung/Grundgerät	m	2,40	2,40	2,40	2,40	2,40	2,50
Kranbreite (Stützen eingezogen), Standard	m	2,55	2,55	2,55	2,55	2,55	2,55
Abstützweite, Standard b1	m	5,76	5,76	5,76	5,76	5,76	5,76
Kranbreite (Stützen extra weit, b2)	m	2,55	2,55	2,55	2,55	2,55	2,55
Abstützweite (seitlich extra weit, b2)	m	6,53	6,53	6,53	6,53	6,53	6,53
max. Betriebsdruck	bar	300	300	300	300	300	300
erforderliche Motorleistung	kw/PS	23,5/32	23,5/32	23,5/32	23,5/32	23,5/32	23,5/32
erforderliche Förderleistung der Pumpe	l/min	45	45	45	45	45	45
Schwenkbereich	°	410	410	410	410	410	410
Schwenkmoment	Nm	32000	32000	32000	32000	32000	32000
Ölbehälterinhalt	l	85	85	85	85	85	85
Schwenkzeit für 410°	sek.	30	30	30	30	30	30
Hubzeit von Tiefst- auf Höchststand	sek.	25	25	25	25	25	25
Eigengewicht einschließl. ausfahrb. Abstützung	ca. kg	2520	2695	2845	2980	3080	3180
Eigengewicht Zusatzabstützung	ca. kg	450	450	450	450	450	450
Platzbedarf (Einbaubreite)/Grundgerät	m	0,92	0,92	0,92	0,96	1,04	1,04
Platzbedarf (Einbaubreite bei spez. Schlauchführung)	m	1,01	1,01	1,06	1,10	1,18	1,18

# ein LKW-Ladekran der Größenklasse 20,5 mt

**Abstützungen hydr. horizontal und vertikal ausfahrbar**, mit doppelten vorgesteuerten Sperrventilen gegen unbeabsichtigtes Ein- und/oder Ausfahren der Stützbeine.

**Doppeltes Kniehebelsystem** an Hub- und Knickarm.

**Große Ausladung durch 6-fach Ausschub**; alle man. Verlängerungen einschiebbar.

**Alle Zylinder doppelt-wirkend**, mit hartverchromten Kolbenstangen.

**Lasthalteventile** an Hub-, Knick- und Ausschubzylindern halten Hubarm und Last in jeder Stellung und verhindern ein unbeabsichtigtes Absinken.

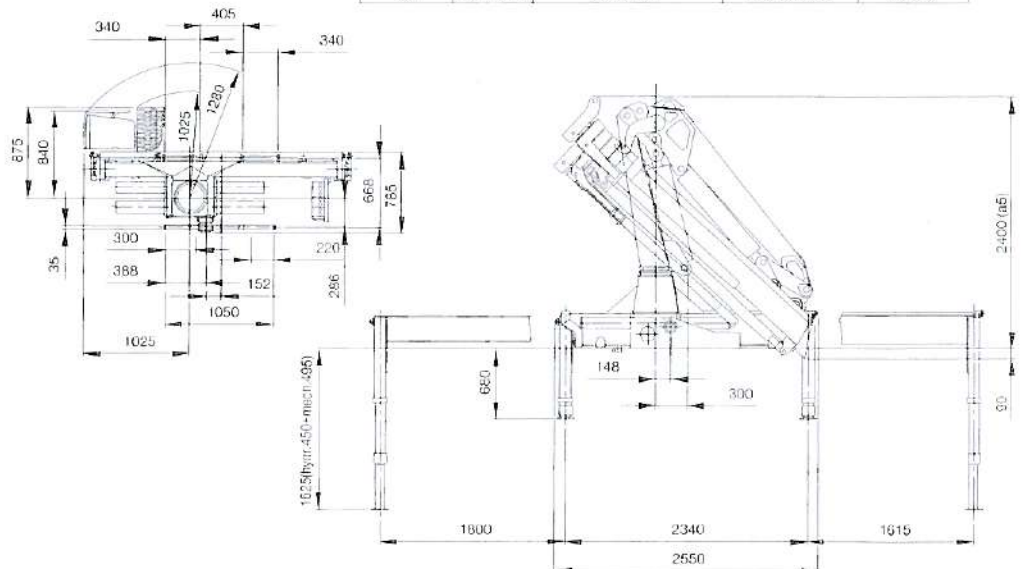
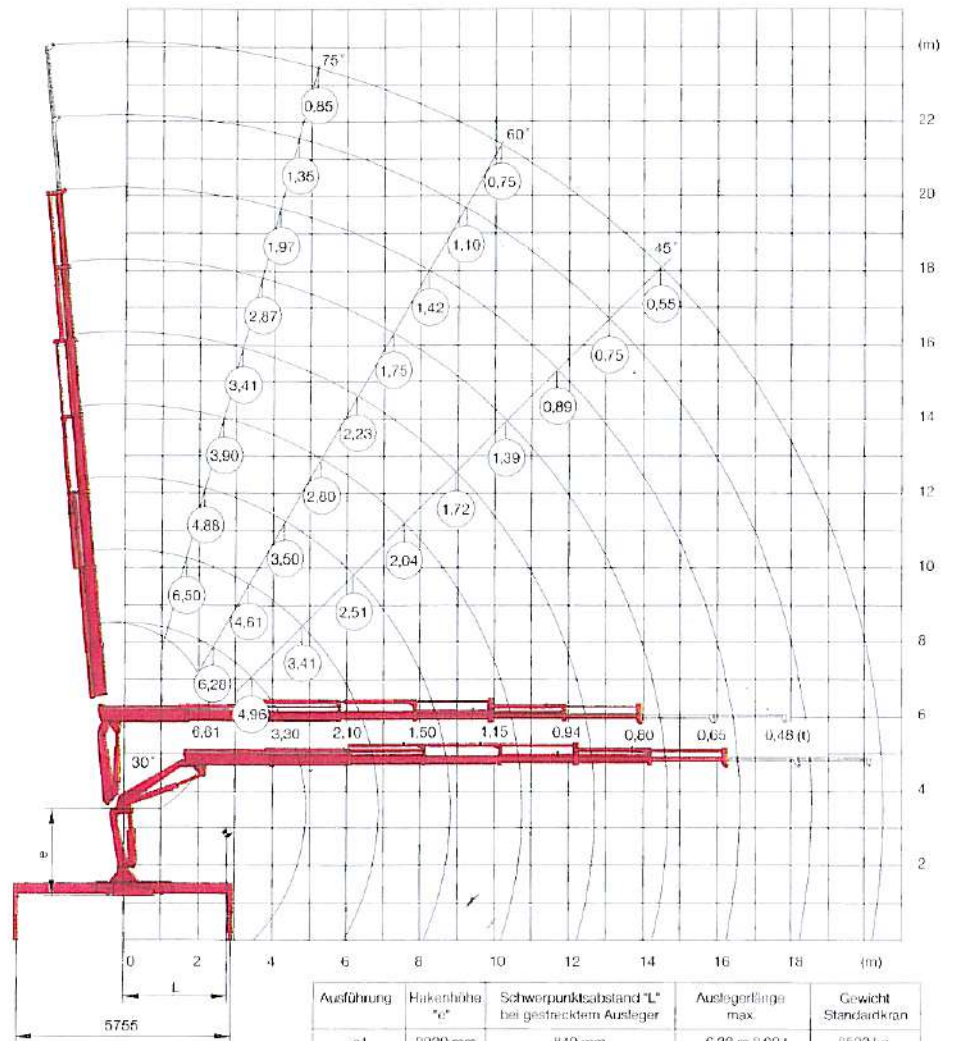
**Hydr. 3. Gelenk (jib)**; Traglastdiagramme auf Anfrage.

**Feinsteuerventil** mit Sicherheits- und Nachsaugventil ermöglichen 2 Arbeitsbewegungen gleichzeitig.

**Geringes Eigengewicht** durch hochwertigen Feinkornstahl.

Bei Montage hinter dem Fahrerhaus ist bei kleinen Fahrzeugen aus Standortsicherheitsgründen eine Schwenkbegrenzung erforderlich!

**Made in Germany;** Verwendung von DIN-Komponenten.





04/99



MKG Maschinen- und Kranbau GmbH  
Daimler-Benz-Straße 6 · D-49681 Garrel  
Tel. (0 44 74) 8 97-0 · Fax (0 44 74) 8 97-10